



**UNSS**  
UNION NATIONALE  
DU SPORT SCOLAIRE

## ACADEMIE DE LILLE

31 Avenue de Flandre – BP 630  
59656 VILLENEUVE D'ASCQ Cedex  
Tel : 03 28 33 63 33  
Fax : 03 28 33 63 34  
e-mail : sr-lille@unss.org  
Internet : [www.unss.org](http://www.unss.org)  
N° SIRET : 77567565500630

Mesdames, Messieurs,  
Professeurs EPS, Secrétaires d'AS,

Sous couvert du Chef d'Etablissement,  
Président de l'Association Sportive

**Objet** : CHAMPIONNATS D'ACADEMIE DE CROSS COUNTRY

Villeneuve d'Ascq, le 6 décembre 2013

Mesdames, Messieurs,

J'ai l'honneur de vous faire parvenir les informations concernant l'organisation des Championnats d'Académie de Cross Country qui se dérouleront :

Réf : TT/BB/AV

Dossier suivi par :  
Bertrand Bailly  
Chargé de  
mission

Le : **MERCREDI 18 DECEMBRE 2013**

Lieu : **Parc Départemental d'OLHAIN (Pas de Calais)**

Je vous précise que :

**Equipes** : les **8 premières équipes** de chaque département seront qualifiées d'office puis les meilleures suivantes en fonction du nombre d'arrivants.

**Individuels**: les coureurs non qualifiés par équipes et arrivés jusqu'à la 25<sup>ème</sup> place seront retenus.

**Titres**: Des titres collectifs et individuels seront décernés.

- ✓ Vos QUALIFIES seront sur INTERNET à partir du jeudi 05 décembre 12h 00 [site [www.unss.org](http://www.unss.org) Cross Académique "Liste des qualifiés" ] et joints à la convocation qui vous sera adressée le même jour par mail.
- ✓ Les horaires et le parcours sont annexés à cet envoi.

### INFORMATIONS :



**Il n'y a pas de tribunes !** Prendre toutes dispositions nécessaires (vêtements) en cas d'intempéries.

FICHES D'ÉQUIPES	⇒ Vous devez <b>confirmer</b> vos équipes et les individuels. ⇒ Vous devez confirmer leur participation et modifier si nécessaire la composition de l'équipe sur : Intranet <a href="http://www.unss.org">www.unss.org</a> [après identification, se reporter à l'onglet n°3 "administration" puis "compétition" avant le Jeudi <b>12 décembre 2013 23h00</b> .
REPECHAGES	<b>Jusqu'au lundi 09 décembre 2013 - 12 heures</b> (sur la fiche jointe page 6). Ils sont tributaires des places restant libres dans les bus.

SURCLASSEMENT	INTERDIT
DÉPLACEMENTS	Vos délégués de districts régissent vos déplacements <b>entièrement pris en charge</b> par Le Service Régional de l'U.N.S.S.
JURY	⇒ Les jurys devront se faire pointer avant le retrait des dossards.
DOSSARDS	Les dossards de vos qualifiés seront à retirer sur présentation des licences, en particulier pour les modifications sur place. Même s'il n'y a pas de modification, vérifiez bien le contenu votre enveloppe. N'oubliez pas de faire les modifications d'équipe 30 minutes avant le départ de la course.
TENUES	<b>Les maillots de club sont INTERDITS.</b> Tenue aux couleurs de l'établissement ou maillot neutre.
POINTES	Autorisées.
APPEL DES COURSES	Il se fera 10 minutes avant la course, <u>le passage en chambre d'appel est obligatoire</u> . Des sigles seront marqués sur le dossard. Tout dossard sans sigle ne sera pas saisi par le secrétariat.
ÉPINGLES	Bien fixer le dossard par 4 épingles de sûreté.
VESTIAIRES	Ils sont situés dans la salle de sport du parc. L'entrée et la sortie se feront par 2 portes différentes (voir fléchage). Les chaussures, baskets et pointes doivent être retiré IMPERATIVEMENT avant de pénétrer dans la salle.
ÉCHAUFFEMENT	Il y a suffisamment d'espace pour s'échauffer avant les courses, à l'extérieur du parcours. <b>La reconnaissance du parcours est interdite après le départ de la première course.</b>
PUBLIC	<b>Une zone est délimitée pour le public</b> (professeurs, parents, élèves ou autres personnes), il est <b>interdit de franchir cette zone</b> , l'accès au parcours est interdit pendant toute la durée de la compétition.
CLASSEMENTS	Tous les classements s'effectuent sur 5 concurrents classés (6 élèves qualifiés) sauf en Juniors Filles (4 classées sur une équipe de 5).
RÉSULTATS	Ils seront affichés sur les côtés de la salle des sports, les contestations et réclamations sont autorisées pendant les 30 mn suivant l'affichage. Passé ce délai, elles ne seront plus recevables.
AGENDA 21	Sur le terrain comme dans les vestiaires, il <b>important de respecter les lieux</b> . Des poubelles sont placées à cet effet. Vous avez à votre disposition des WC propres dans les salles de sport. Respectez-les !

### COMPOSITION DES EQUIPES

- Les Etablissements ayant deux équipes doivent mettre leurs meilleurs éléments en Equipe 1  
L'équipe 2 aura un code spécial Etablissement pour ces Championnats.
- Les Minimes 1 courent dans leur catégorie (Course 5 Minimes Jeunes Filles – Course 7 Minimes Jeunes Gens)
- La sélection aux Championnats de France se fait en Minimes sur les catégories Minimes 2
- Exceptionnellement les meilleurs Minimes 1 peuvent venir renforcer l'équipe Minimes 2  
(Course 6 Minimes Jeunes Filles et Course 8 Minimes Jeunes Gens)

## CHAMPIONNATS DE FRANCE

Dimanche 26 janvier 2014 à  
AUTUN (Académie de DIJON)



### QUALIFICATIONS AUX CHAMPIONNATS DE FRANCE

- ⇒ **Individuels** : pas de qualification.
- ⇒ **Équipes** : Qualification de l'Équipe Championne d'Académie et de l'équipe seconde (quota : 12 Équipes).

**Les sections sportives doivent être premières pour prétendre à une qualification.**



Pas de déplacement collectif mis en place

## CHALLENGE DES LYCEES

Ils devront être inscrits par intranet avant le **Judi 12 décembre 2013 23h00**.  
Le fichier est dénommé "CROSS Challenge Lycées, Lycées professionnels."

Les élèves courent dans les courses réservées (Course 9 et Course 10)

- **Sauf** les élèves des challenges, déjà qualifiés dans les courses Pôle Compétition du Championnat d'Académie [Courses 6 - 8 - 11 à 14] courent dans celles-ci, leur place sera prise en compte pour le classement final du Challenge.
- Le résultat final sera fait à posteriori après vérification des fiches de composition d'équipe de classe adressées au Service Régional et validées par le Chef d'Etablissement.
- Si changement : le jour de la compétition vous voudrez bien déposer une nouvelle fiche de composition d'équipe le matin de la compétition (voir fiche page 7)
- Les résultats seront sur le site [www.unss.org](http://www.unss.org)

Restant à votre disposition pour toute information complémentaire et vous souhaitant de bons championnats, je vous prie de recevoir, Mesdames, Messieurs, mes salutations les meilleures.



Thierry THÉBERT

Directeur Régional  
UNSS – Académie de Lille

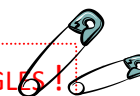


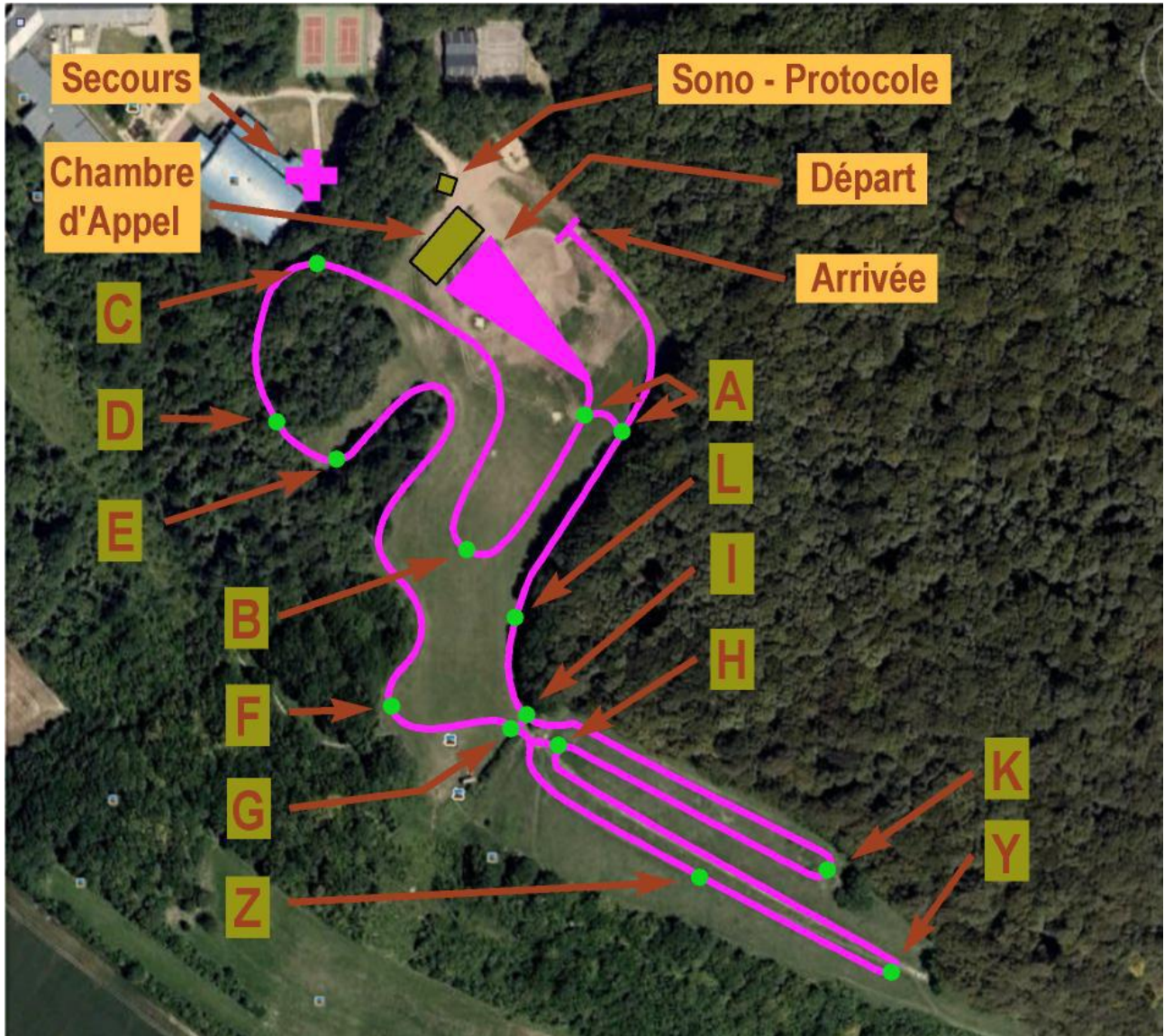
Retrait des dossards à partir de 11h15 - Pré appel 10 minutes avant le départ de la course

N° COURSE	CATEGORIE	HORAIRE	PARCOURS	DISTANCE
1	BF 2002 - 2003	12 H 15	Départ → A 2 mini-tours: ABCDEFGILA + ABCDEFGILA A → Arrivée	2100 m
2	BF 2001	12 H 30	Départ → A 2 mini-tours: ABCDEFGILA + ABCDEFGILA A → Arrivée	2100 m
3	BG 2002 - 2003	12H45	Départ → A 1 mini tour : ABCDEFGILA + 1 petit tour : ABCDEFGHKILA A → Arrivée	2400 m
4	BG 2001	13H 05	Départ → A 1 mini tour : ABCDEFGILA + 1 petit tour : ABCDEFGHKILA A → Arrivée	2400 m
5	MF 2000	13 H 20	Départ → A 1 mini tour : ABCDEFGILA + 1 petit tour : ABCDEFGHKILA A → Arrivée	2400 m
6	MF 1999	13 H 35	Départ → A 1 mini tour : ABCDEFGILA + 1 petit tour : ABCDEFGHKILA A → Arrivée	2400 m
7	MG 2000	13 H 50	Départ → A 2 petits tours : ABCDEFGHKILA + ABCDEFGHKILA A → Arrivée	2700 m
8	MG 1999	14H 10	Départ → A 2 petits tours : ABCDEFGHKILA + ABCDEFGHKILA A → Arrivée	2700 m
9	Challenge Lycées Filles	14H 30	Départ → A 1 petit tour : ABCDEFGHKILA A → Arrivée	1500 m
10	Challenge Lycées Garçons	14 H 45	Départ → A 1 grand tour : ABCDEFGZYHKILA A → Arrivée	2000 m
11	CF 1997 - 1998	15 H 05	Départ → A 2 petits tours : ABCDEFGHKILA + ABCDEFGHKILA A → Arrivée	2700 m
12	JF 1996 et avant			
13	CG 1997 - 1998	15H 25	Départ → A 1 moyen tour : ABCDEFGZYHILA + 1 grand tour : ABCDEFGZYHKILA A → Arrivée	3300 m
14	JG 1996 et avant	15H 45	Départ → A 1 petit tour : ABCDEFGHKILA + 1 moyen tour : ABCDEFGZYHILA + 1 grand tour : ABCDEFGZYHKILA A → Arrivée	4500 m

Départ → A : 120 m  
 1 mini-tour : ABCDEFGILA  
 1 petit tour : ABCDEFGHKILA  
 1 moyen tour : ABCDEFGZYHILA  
 1 grand tour : ABCDEFGZYHKILA  
 A → Arrivée : 150 m

**N'oubliez pas vos épingles !**







CHAMPIONNAT D'ACADÉMIE  
DE CROSS COUNTRY  
OLHAIN – le 18 décembre 2013



## FICHE DE REPÊCHAGE

Jusqu'au lundi 09 décembre 2013 – 12h00

À envoyer par mail au SR UNSS : [sr-lille@unss.org](mailto:sr-lille@unss.org)  
et au coordonnateur de votre district pour information - Merci

<b>ETABLISSEMENT :</b>				
<b>VILLE :</b>	<b>CODE UNSS : 1 1</b>			
Catégorie : .....	Né(e)s en : .....	Jeune Filles	<input type="checkbox"/>	
Individuel (le) <input type="checkbox"/>		Jeune Gens	<input type="checkbox"/>	

N° LICENCE UNSS	NOM des PARTICIPANTS (en Lettres CAPITALES)	PRÉNOM	Année de naissance	Course n°
1				
2				
3				
4				
5				
6				

Nom du Responsable : Mme, Mr, .....

N° de portable \* : ..... Adresse e-mail \* : .....

Motif de la demande : .....

\* portable ou e-mail (obligatoire)

Date et Signature

Cachet de l'établissement

Pour confirmer votre demande de repêchage (ou non), nous vous enverrons un e-mail ainsi qu'à votre coordonnateur de district. Vous pourrez ensuite rentrer les noms de vos élèves repêchés sur intranet avant le **jeudi 12 décembre 23h00**. Je vous demande de suivre impérativement cette démarche pour faciliter le travail du coordonnateur qui réglera votre déplacement. MERCI.



CHAMPIONNAT D'ACADÉMIE  
DE CROSS COUNTRY  
OLHAIN – le 18 décembre 2013



**CREATION DE DOSSARD**

À déposer dès votre arrivée si vous devez effectuer des modifications.  
Utiliser une fiche par course pour simplifier la saisie informatique du secrétariat – Merci

<b>ETABLISSEMENT :</b>				
<b>VILLE :</b>	<b>CODE UNSS : 11</b>			

Catégorie : .....	Né(e)s en : .....	Jeune Filles	<input type="checkbox"/>
N° de Course : <input style="width: 40px;" type="text"/>		Jeune Gens	<input type="checkbox"/>

**Attention si vous avez 2 équipes qualifiées dans la même course, ne vous trompez de numéro d'équipe**

4 derniers chiffres							
N° Dossard	N° Licence	NOUVEAU NOM	PRENOM	ANCIEN NOM	N° Equipe	Année Naiss	N° de Course

Nom du Responsable : Mme, Mr, .....

Date et Signature :